

# 文化創生交流拠点施設 まちタネ LABO 利用案内（案）

## ○まちタネ LABO について

こもろ・まちたねプロジェクトでは、小諸駅周辺地域において、公民連携による新たな賑わいの創出に向けた環境整備を進めており、プロジェクトの一環として、「旧小諸本陣」と「小諸城大手門」、「小諸城三之門」の3つの国重要文化財と小諸駅とを結んだ地区を、「文化・観光交流拠点」として、来訪者にとって居心地がよく、歴史的な建築物の効果的な保全・活用が進み、新たな文化・観光交流が創出される地区となるよう、地区の一体的に活用に取り組んでいます。

特に旧小諸本陣敷地一帯では、「文化・観光交流拠点施設」と捉え、現在、修理復原中の旧小諸本陣の保存活用検討を進めるとともに、新たな文化・観光交流活動が創出される場としての取組の検討を進めています。

今回、取組の一つとして、旧小諸本陣敷地一帯にある旧医院において、旧小諸本陣との将来的な一体活用を念頭に、多様な交流が行われる場で新たな文化的活動を生み出し、地区全体へ主体的な賑わいづくりを展開していく場として、「まちタネ LABO」と題した社会実験を行います。

まちタネ LABO では、子どもたちをはじめ、多代的な地域の皆さんと観光客の皆さん、様々な地域で活動するクリエイターやアーティストとの多層的な交流・体験イベントを行いながら、文化的活動を中心とした新たなモノやコトを生み出す場として暫定利用を行い、旧小諸本陣敷地一帯の利活用や地区全体の活用を一緒に考えていく場への発展を目指すものです。

ご利用に際しては下記の内容をご確認いただき、まずは事務局へお気軽にお問い合わせください。

## ○本施設の活用について（文化的活動などをされる方）

- ・本施設は主に文化的な活動に資する場としての利用用途に沿った活用となります。活動の実施規模や団体、個人は問いません。
- ・文化的な活動として、美術、音楽、演劇、舞踊、工芸、映画、アニメーション、マンガ等の芸術文化活動や、文化財の活用、伝統文化の保護などの活動をしている方々を想定しています。
- ・初めて利用される方は、まず本施設の「活動登録申請書」に必要事項を記入していただき、こもろ・まちタネプロジェクト連絡会議事務局（担当：UR リンケージ）に登録をお願いします。登録は、施設内の事務局での直接のお申し込みと下記アドレスからの申し込みも可能です。  
Mail : [komoro-tonyaba@urlk.co.jp](mailto:komoro-tonyaba@urlk.co.jp)
- ・利用時間は基本 10 時～17 時となっています。創作活動等の関連で時間外の利用をご希望される方は事務局まで随時ご相談ください。
- ・基本的に、各自で必要な道具や材料等を持ち込み、活動いただく形になります。一部、道具の貸し出しなども行っております。
- ・活用を検討している方や、初めての方への施設利用説明も行っておりますのでご相談ください。

## ○文化交流体験イベント等の実施について

- ・本施設において、市民や来街者に向けた文化交流体験イベント等を実施するのは、本施設の利用登録者のみとなりますので、まずは本施設利用するための、登録申し込みをお願いします。
- ・本施設で活動している方で、文化交流体験イベント等を行いたい方は「文化体験プログラム実施申込書」にご記入いただき、お申込みください。施設内の事務局での直接のお申し込みと下記アドレスからの申し込みも可能です。  
Mail : [komoro-tonyaba@urlk.co.jp](mailto:komoro-tonyaba@urlk.co.jp)
- ・申込み後に、実施内容や実施時期について事務局において調整させていただきます。

・文化交流体験イベントとしては、本施設で活動しているクリエイターやアーティストが主体となって、市民や来街者等を対象に、本施設内の空間において、以下のような取組を実施することを想定しています。

- ①オープンギャラリー : 展示会、公開制作（見学とお話）
- ②クラフトブース : ワークショップ、体験会
- ③オープンスタジオ : ワークショップ、体験会、演劇、演奏会、公演会
- ④プライベートスタジオ : 撮影、配信等

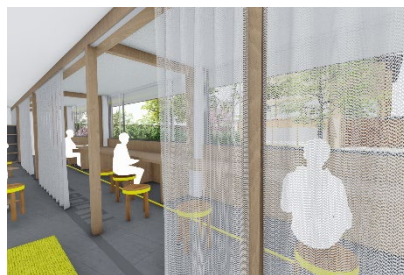
※その他、中庭や駐車場の活用についても相談にのります。



オープンギャラリー



オープンスタジオ



クラフトブース

- ・物販を行う場合は、商品の取り扱い方法等、別途ご相談させていただきます。

## ○利用予約について

- ・本施設内のテーブル等が空いている場合は、適宜ご利用いただいてもかまいません。あらかじめ利用予約をする場合は、使用日に属する月の2か月前から使用日前日の16時まで予約可能とします。ただし、使用日前日が土日祝の場合は、土日祝の前日16時までとします。  
（例：7/15（月・祝）の場合は7/12（金）の16時まで変更が可能です。）
- ・利用変更する際に、事前に予約が入っている時間帯への変更は出来ません。
- ・利用時間は利用前後の準備、後片付けに要する時間も含まれます。
- ・利用時間の延長を行う際は、延長する時間に予約が入っていない場合のみ利用が可能です。

## ○活動等の情報発信について

- ・本施設内には、チラシをおくスペースがありますので、活動に関する告知など行いたい方は、事務局にご相談ください。チラシは各自持ち込みとなります。
- ・本施設内の活動については、事務局より SNS 等で告知も行いますので、お気軽にご相談下さい。

## ○予約の仮押さえについて

- ・イベント等で空間を貸切るものについては、仮押さえが可能です。まちたね LABO のメールアドレス宛に仮押さえの旨を記載し、お送りください。その後、文化体験プログラム実施申込書を提出していただいた時点で本申込みとさせていただきます。

## ○利用料金について

- ・まちタネ LABO は、暫定施設であり社会実験事業として実施する期間中は、利用料金は発生しません。その代わりに地域への文化交流体験の実施や、館内の日常的な維持管理へのご協力などをお願いしておりますので、ご理解のほどよろしくお願ひします。

## ○利用に関する留意事項

- ・退出の際は現状復帰をお願いいたします。
- ・ご利用後は備品の片づけ、清掃をお願いいたします。片付けの時間は利用時間に含まれますので、ご注意ください。
- ・ご利用中に発生したごみは、各自でお持ち帰りください。
- ・施設内の備品はご利用いただけますが、破損や損失があった場合は損失分の請求をさせていただく場合がございます。
- ・退出前に点検表に基づいた確認をお願いいたします。
- ・食品を販売される場合は、保健所の許可証の写しをご提出ください。
- ・食品の衛生管理はご利用者ご自身でお願いいたします。万が一、健康被害があった場合、当方は一切責任を負いません。
- ・施設内は全面禁煙です。
- ・特殊な持ち込み品は事前に申し出てください。
- ・公序良俗に反する行為が見られた場合には退場を命じ、それ以降の一切の利用を禁じます。
- ・大きな音を発する作業や利用は、その他利用者や近隣住民の住環境を配慮した上で、場所や内容を相談の上、基本的に午前 10 時 00 分～午後 15 時 00 分までとします。

## ○利用に関する禁止事項

- ・明らかに営利のみ（地域文化交流の場であることを無視したもの）を目的としたイベント、利用（クリエイターの創作の場や文化創造拠点としての利用道理に反するもの）
- ・連鎖販売取引、訪問販売取引に関するイベント、利用
- ・過度な音や振動など、近隣住民の住環境を害する利用
- ・イベントや製作活動とは無関係の火気の使用、煙、臭いの伴うイベント、利用
- ・アルコール販売を伴う飲食物の販売
- ・施設内での喫煙
- ・宗教団体、思想団体、政治団体またはこれらに類するものの利用
- ・暴力団、その他反社会的勢力に所属あるいは関係する方の利用

## ○申込・問い合わせ

申込先・問い合わせ：こもろ・まちタネプロジェクト連絡会議事務局（担当 UR リンケージ）

Mail：[komoro-tonyaba@urik.co.jp](mailto:komoro-tonyaba@urik.co.jp)